



MEDOTec

Mess- und Dosiertechnik GmbH



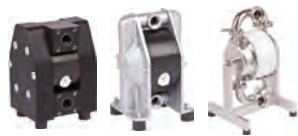
UNSER LIEFERPROGRAMM OUR PRODUCT RANGE



Motor-Dosierpumpen
Motor-driven dosing pumps



Elektromagnetische Dosierpumpen
Electro-magnetic dosing pumps



Druckluft-Membranpumpen
Air operated diaphragm pumps



Rührwerke
Mixers & Agitators



Durchflussmessung und -überwachung
Flow measuring and monitoring



MSR Mess- und Regeltechnik
Measuring and control technology



Dosieranlagen
Dosing systems



Zubehör:
Pulsationsdämpfer, Niveauschalter, Armaturen,
Wartungssets, Dosierbehälter uvm.

Accessories:

Pulsation dampener, level switches, fittings,
service kits, dosing tanks and more

DOSIERPUMPEN DOSING PUMPS



MILTON ROY
EUROPE

Motor-Dosierpumpen

- Vielfalt an Dosierköpfen unterschiedlichster Materialien (PP, PVDF, Edelstahl, ...)
- Ausgelegt für Dauerbetrieb
- Automatische Regelung der Pumpen möglich
- Wenig pulsierende Fördermenge (ohne Druckstöße)
- Lange Lebensdauer

Motor-Driven Dosing Pumps

- Wide variety of liquid end materials (PP, PVDF, stainless steel, ...)
- Ideal for continuous 24-hour-operation
- Automatic flow control systems for the pumps available
- Smooth output which minimizes pulsing and eliminates shock
- Extended pump life

NEU!



MILTON ROY
EUROPE

Elektromagnetische Dosierpumpen LMI

- Vielseitig: manuelle, proportionale oder programmierbare Modelle
- Kompakt, einfach zu bedienen und wirtschaftlich
- Vielfalt an Dosierköpfen unterschiedlichster Materialien (PP, PVDF, Edelstahl, ...)
- Dosierkopf für hohe Viskosität (HV)

Electromagnetic Dosing Pumps LMI

- Multifunctional: manual, proportional, or programmable models
- Compact, easy to use and economic
- Wide variety of liquid end materials (PP, PVDF, stainless steel, ...)
- High-viscosity dosing pumps (HV)

RÜHRWERKE MIXERS & AGITATORS



Druckluft- Membranpumpen

- Einfache Installation
- Hohe Leistungsfähigkeit
- Lange Lebensdauer
- Temperaturen von -40°C bis +120°C
- Förderdruck von bis zu 16 bar
- Viskose Medien bis zu 20.000 mPas

Air Operated Diaphragm Pumps

- Easy installation
- High performance
- Long life cycle
- Temperatures up to +120°C
- Pressure up to 16 bar
- Viscous materials up to 20.000 mPas

Rührwerke

- Für Behälter von 50 Liter bis 400 m³
- Sanfte, mittlere oder hohe Vermischung
- Viskosität bis zu 1000 mPas (cP)
- ATEX Zone 1 oder Zone 2 möglich

Mixers & Agitators

- Operating volumes of 50 liter to 400 m³
- Gentle, medium and vigorous agitation
- Viscosity up to 1000 mPas (cP)
- ATEX Zone 1 & 2 certified



Durchfluss-Sensoren

Wir haben für jeden Durchflussbereich den passenden Sensor. Unsere Durchfluss-Sensoren messen bereits ab 0,2 Liter pro Stunde! Der „größte“ Sensor misst bis 60.000 l/h.

Flow Meters

For each and every flow range we got a matching flow meter. Our flow meters start measuring at a minimal flow of 0.2 liter per hour! The “largest” sensor measures flow ranges up to 60.000 l/h.



Durchflussanzeige „IMA mini“

Kombiniert mit einem oder sogar zwei Durchfluss-Sensoren zeigt die Elektronik „IMA mini“ den aktuellen Durchfluss oder auch die Konzentration an, meldet Alarmzustände, überwacht Füllstände, speichert die Werte auf einer SD-Karte ab und kommuniziert sie weiter an eine übergeordnete Steuerung (neben vielen weiteren Funktionen).

Flow Monitoring Unit „IMA mini“

Combined with one or even two flow meters the electronic “IMA mini” displays the current flow or concentration, indicates an alarm status, monitors liquid levels, stores flow values on a SD memory card, and communicates values to a higher-level control system (amongst many other features).

Wir messen und regeln so gut wie alles: pH, Redox, Leitfähigkeit, Chlor, Chlordioxid ClO₂, Temperatur, Peressigsäure H₂O₂.

Unsere seit Jahrzehnten bewährte und immer weiter entwickelte MSR-Technik bietet Ihnen das ideale Mess- und Regelgerät für Ihre Anwendung. Hier nur ein paar Beispiele ...

We measure and control almost anything: pH, rH, conductivity, chlorine, chlorine dioxide ClO₂, temperature, peracetic acid H₂O₂.

Well-proven for centuries, and continuously improved and developed, our controllers and devices provide the ideal measuring and control instrument for your task. These are just a few examples ...



Universal-Regler digital
Universal Controller digital



Regler „Basic“
 (für pH und Leitfähigkeit)
Controller „Basic“
 (for pH or conductivity)



NEU!



Analog-Regler
 für Leitfähigkeit,
 pH, Redox, Chlor
Analogue
Controller
 for conductivity,
 pH, rH, chlorine



Motor Manager
 (zur automatischen
 Ansteuerung von
 Dosierpumpen)
Motor Manager
 (to automatically
 control dosing
 pumps)



Durchflussarmatur
 als Bypass-Messung
Bypass
Measurement
Assembly

DOSIERANLAGENTECHNIK DOSING SYSTEMS

MADE
IN
GERMANY



CIP-Dosierstation 4-fach
inkl. Durchflussüberwachung
CIP dosing skid with 4 units
incl. flow monitoring



Dosieranlage in Edelstahl
Ex-Schutz-Bereich
Dosing skid in stainless steel
ATEX-approved



Leitfähigkeits-gesteuerte
Dosier-, Mess- und Regelstation
Conductivity-controlled **dosing system**

ZUBEHÖR ACCESSORIES



Ansaughilfen & Auslitergefäße
Suction aids & calibration tanks



4-Funktionsventil
4-function-valve

Zubehör-Kit
Accessory kit



Pulsationsdämpfer
Pulsation dampener



Elektroden
Electrodes

💧 Dosierpumpen 💧 Mess- und Regeltechnik 💧 Rührwerke 💧 Dosieranlagenbau

MEDOtec – Ihr Partner vor Ort und weltweit

Sie benötigen einzelne Komponenten für Ihre Anwendung oder ein komplettes System (Engineering & Anlagenbau) – kein Problem, wir stehen Ihnen mit unserer umfangreichen Produktpalette, Know-How, jahrzehntelanger Erfahrung und einem weltweiten Netzwerk mit Rat & Tat zur Seite. Wir freuen uns, von Ihnen zu hören!

MEDOtec – your partner, locally and worldwide

You are looking for individual components for your application or for a completely engineered and/or manufactured system – no problem at all! Combining a great product range with know-how, centuries of experience in this field and a worldwide network, our team will be happy providing both advice and support. We are looking forward to hearing from you!

Hauptsitz | Headquarter

Dömgesstraße 6
41238 Mönchengladbach
Germany

T +49 2166 18 99 90

F +49 2166 18 99 91

M info@medotec.de

W www.medotec.de

Büro Süd | Dept. South

Wenzelstraße 36
91058 Erlangen
Germany

T +49 9131 77 14 93

F +49 9131 77 14 91

Anlagenbau | Workshop

Heinrich-Diehl-Str. 26
90552 Röthenbach
Germany



MEDOtec

Mess- und Dosiertechnik GmbH